

A group of four people are seated around a table in a meeting. On the right, a man with a beard and a dark blue shirt is gesturing with his hands while speaking. In the center, a woman with curly hair is seen from the back, wearing a red patterned top. To her left, an older man in a blue and white plaid shirt is looking towards the speaker. On the far left, a woman with glasses is partially visible, looking towards the group. The background shows a window with a grid pattern. The entire image has a dark teal overlay.

Maestría en Mercadeo



Propuesta

Análisis de la pertinencia para la apertura de la maestría en Mercadeo . Como estrategia para ampliar la cobertura en programas postgraduales de la FCEAC.



NUESTRA OFERTA ESPECIALIZADA



Especialización en
Gerencia Empresarial

197

C-16



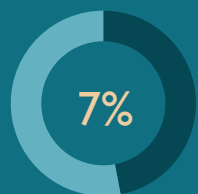
Especialización en
Gerencia Tributaria

100

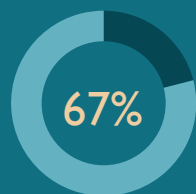
C-12

MAESTRIAS EN EL CAMPO AMPLIO DE EDUCACIÓN COMERCIAL Y ADMINISTRACIÓN

Maestrías Campo Detallado CINE-F2013



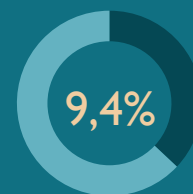
Mercadotecnia y
publicidad



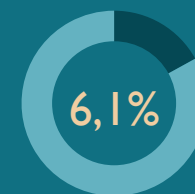
Gestión y
Administración



Gestión financiera,
administración bancaria y
seguros



Educación Comercial
y administración



Contabilidad e
impuestos

**Maestrías
426**



Maestrías en Mercadeo en Colombia

Departamento	Numero de programas	porcentaje
Antioquia	5	17%
Atlántico	4	13%
Bogotá D.C.	9	30%
Bolívar	1	3%
Caldas	1	3%
Meta	1	3%
Nariño	1	3%
Risaralda	3	10%
Valle del Cauca	5	17%
Total general	30	



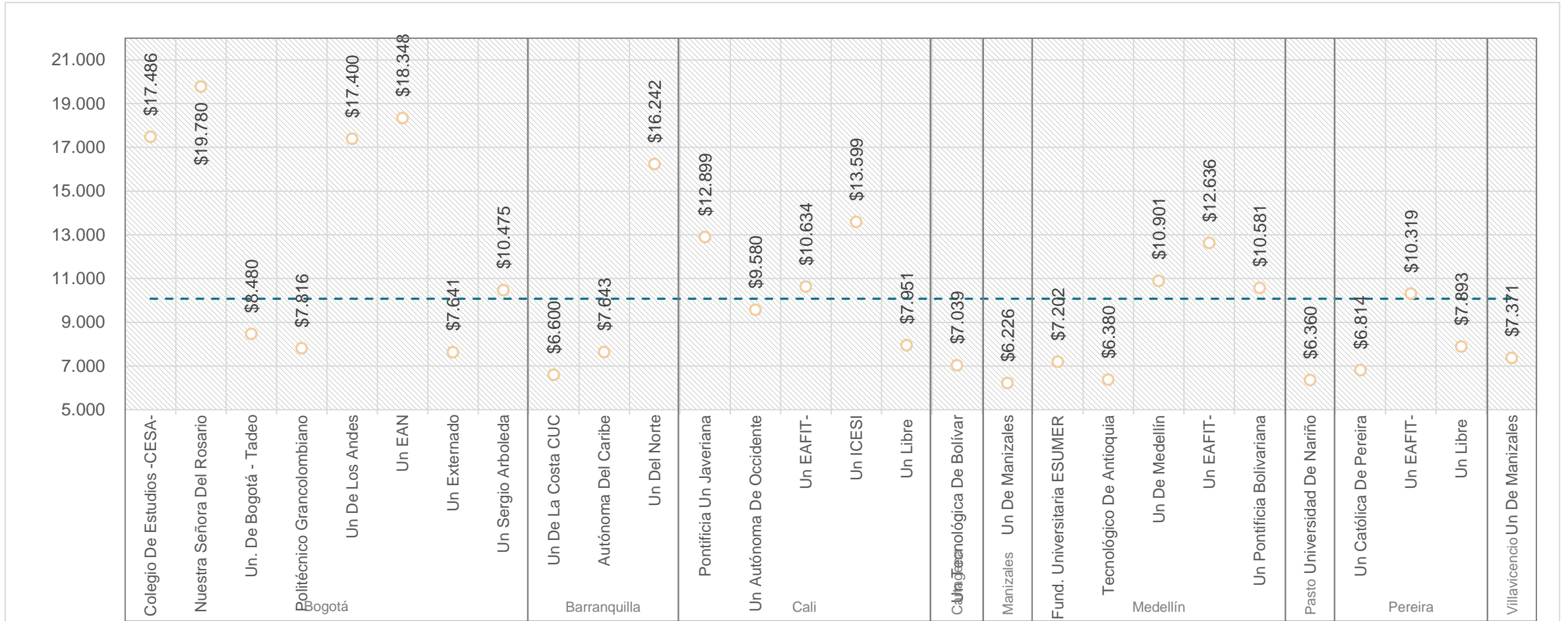
Denominaciones de las Maestrías en Mercadeo en Colombia

Dirección
Marketing
Maestría
Mercadeo
Digital
Gestión
Gerencia
Global
Estratégico
Publicidad
Comercial

Denominación	No.
Maestrías en mercadeo	24
Maestrías en dirección de marketing	2
Maestría en marketing	2
Otras	2



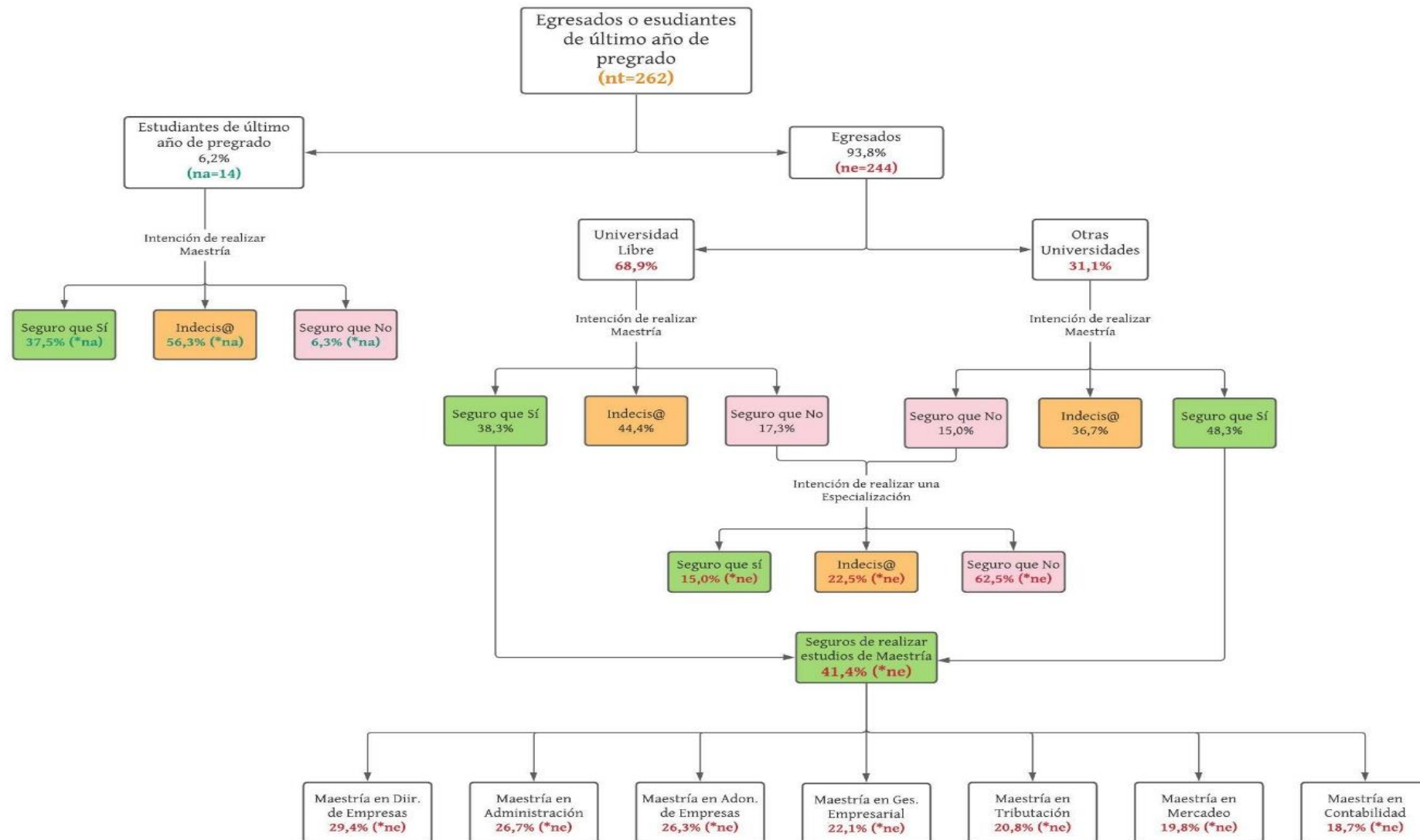
Precios de matrícula por semestre o nivel para la maestrías del área de mercadeo y publicidad



Maestrías del área de ciencias económicas administrativas y contables en Santander

Campo detallado CINE-F 2013 A.C	N° de maestrías	%
Mercadotecnia y publicidad	0	0%
Gestión y administración	19	79%
Gestión financiera, administración bancaria y seguros	2	8%
Educación comercial y administración no clasificados en otra parte	2	8%
Contabilidad e impuestos	1	4%
Total	24	

Preferencias por el desarrollo de estudios de postgrado en Ciencias Económicas, Administrativas y Contables



Municipios encuestados



Preferencias por título de pregrado

Programa	Nivel de interés	Total	Título de pregrado						P*
			ABO	AE	CP	ING	LED	Otros	
M. en Dirección de Empresas	Me interesa bastante	29,4%	7,1%	35,7%	57,1%	36,1%	0,0%	66,7%	0,000
M. en Administración	Me interesa bastante	26,7%	11,6%	66,7%	38,9%	13,3%	25,0%	83,3%	0,000
M. en Administración de Empresas	Me interesa bastante	26,3%	7,5%	68,8%	33,3%	25,0%	0,0%	60,0%	0,000
M. en Gestión Empresarial	Me interesa bastante	22,1%	5,3%	53,8%	33,3%	20,7%	0,0%	50,0%	0,001
M. en Tributación	Me interesa bastante	20,8%	16,7%	7,7%	53,8%	3,6%	0,0%	0,0%	0,000
M. en Mercadeo	Me interesa bastante	19,8%	5,3%	46,7%	22,2%	21,4%	0,0%	40,0%	0,005
M. en Contabilidad	Me interesa bastante	18,7%	6,0%	11,8%	46,9%	8,3%	25,0%	33,3%	0,000

PLAN DE ESTUDIOS

Primer Semestre	
Mercados	3
Comportamiento del Consumidor	2
Mezcla de Marketing	3
Modelos Estratégicos	3
Metología de la investigación	2
Electiva I	1
Total	14

Segundo Semestre	
Análisis Cuantitativo y Segmentación de Mercadeo	3
Logística	3
Gerencia de Ventas	3
Gestión de la Innovación y la Creatividad	2
Trabajo de grado I	2
Electiva II	1
Optativa I	1
Total	15

Tercer Semestre	
Marcas, Patentes y Contratos	3
Plan estratégico de Mercadeo	2
Mercados Internacionales	2
Cadenas de suministro	3
Trabajo de grado II	2
Optativa II	1
Total	13

TOTAL CREDITOS ACADEMICOS	42
----------------------------------	-----------

Básico	11	26%
Especifica	21	50%
Investigación	6	14%
Complementaria	4	10%

VALOR SEMESTRE: \$ 7.951.000

Número cupos: 30

¡GRACIAS!

